




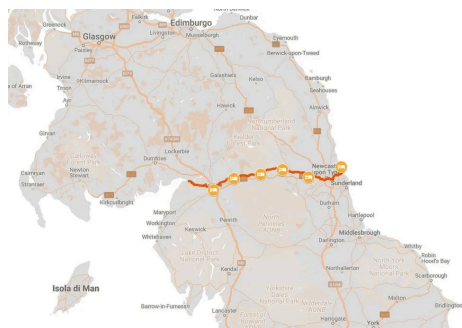
#### SUMMER SPRING & AUTUMN

stile :	Autoguidato Viaggi a Piedi
difficoltà :	
durata :	8 giorni
periodo:	Mar Apr Mag Giu Lug Ago Set Ott
codice:	UKSWHWT

## Hadrian's Wall: in cammino lungo il Vallo di Adriano - United Kingdom

### Hadrian's Wall: in cammino lungo il Vallo di Adriano

8 giorni, PREZZO DA € 890



Aperto nel nel maggio 2003, questo affascinante percorso che si estende per **133 km** attraversando città e campagne, foreste e brughiere è Patrimonio Unesco dal 1987.

Il muro fu costruito nel 122 DC dall'**imperatore romano, Adriano**, che stava avendo molti problemi con i nativi irrequieti a nord.

Per lui, dunque, divenne imperativo creare ordine e consolidare l'estremo Nord dell'Impero, soprattutto dopo che una delle divisioni della legione fu ritirata dalla Gran Bretagna per combattere le tribù tedesche, lasciando così la Gran Bretagna senza difesa. Il muro fu costruito "**per separare i Romani dai Barbari**", attraverso la Britannia settentrionale nel suo punto più stretto tra il Solway Firth e il Mare del Nord.

Nella sua forma originale, il muro è stato costruito **in 6 anni**, ma successivamente fu **ampliato e potenziato** con difese in pietra. Furono costruiti enormi forti di guarnigione lungo il percorso così da essere pronti, con breve preavviso, in caso di attacco o incursione.

Abbandonato in seguito alla caduta dell'Impero Romano, il muro rimane però visibile per gran parte della sua lunghezza: punto di vista privilegiato, questo percorso alternativo Coast-to-Coast permette di seguirlo attraverso paesaggi e scenari incantevoli: **dai prati verdissimi alle falesie, dalle imponenti fortezze di Birdoswald e Housesteads alle brughiere accarezzate dal vento.**

## **Giorno 1 Arrivo a Whitley Bay**

**Questo percorso inizia da Whitley Bay, raggiungibile dall'aeroporto di Newcastle in meno di due ore di treno.**

Prenditi del tempo visitare St Mary's Island, con il suo faro e il centro visite, dove potrai godere di una vista spettacolare sulla costa.

Questo è lo scenario incantevole che ospiterà i tuoi passi nei prossimi giorni: sì, sei davvero in vacanza.

## **Giorno 2 Da Whitley Bay in treno fino a Wallsend - da Wallsend a Wylam, 24 km**

15 minuti di treno ti separano da Whitley Bay a **Wallsend**, dove il tuo viaggio a piedi ha inizio.

Prima di partire puoi ammirare i resti del **forte romano di Segedunum** che segna l'inizio del percorso: questo sito pluripremiato ospita ricostruzioni di un bagno romano e un museo interattivo.

Procedi poi verso il vecchio fiume Tyne fino alla linea ferroviaria di Blyth, oggi un sentiero dove il **fiume Tyne si immerge nel Riverside Park**.

Arrivi così nel centro di **Newcastle Upon Tyne**, città sorprendente in cui il profilo di un ponte modernissimo si alterna ad edifici in classico stile inglese. E' il punto perfetto per fermarsi a pranzo.

Prosegui fino al vecchio villaggio di **Newburn** dove la campagna inizia ad aprirsi: ti trovi nella contea di **Northumberland, una delle più belle e scenografiche di questa parte di Inghilterra**. Prosegui poi verso **Wylam**, traguardo e luogo dove trascorrerai la notte.

## **Giorno 3 Da Wylam a Chollerford (Wall), 26,5 km**

Oggi riparti **Wylam** e attraversi il fiume Tyne, prima di affrontare la prima salita fino a **Heddon**, dove incontri i resti dell'imponente muro che ti fa da compagno di viaggio.

Il **National Trail** prosegue parallelo alle strade costruite su parte del muro: il muro stesso divenne una **fonte di materiale** per le fondamenta della strada militare.

Il sentiero segue lungo il **Vallum**, l'antica linea di fossati creata come elemento difensivo quando il muro fu costruito. Giunto a Chollerford prosegui poi per il villaggio di **Wall**, dove si trova la struttura nella quale soggiornerai.

## **Giorno 4 Da Chollerford a Once Brewed, 19,3 km**

Da **Chollerford**, il percorso prosegue fino a **Fozy Moss**, dove la strada devia dal muro per raggiungere le falesie di **Whin Sill: ti attendono viste meravigliose**, un panorama epico che davvero merita una deviazione dal percorso segnato dal muro.

Giungi così a **Housesteads**, con il suo famoso forte e il **National Trust Museum**.

Prosegui poi verso la parte più panoramica del viaggio: risali a **Highshield Crag** e poi giù attraverso Peel Crag e Steel Rigg.

Da qui cammini fino a **Once Brewed**, ultima sosta della giornata.

## **Giorno 5 Da Once Brewed a Lanercost, 22,5 km/ Walton 27 km**

Da **Once Brewed** prosegui e raggiungi il punto più alto del Muro su **Windshields Crag**, per scendere successivamente fino a **Bogle Hole**.

La strada passa per le fortezze romane di Great Chesters e Magnis passando per **Greenhead**, dove puoi ammirare i resti del castello medievale Thirlwall. Oltrepasato un altro confine, sarai nella contea della **Cumbria e poi a Banks**, cittadina che si affaccia sulla valle dell'Irthing e sul priorato di **Lanercost**.

*Qui puoi scegliere se fermarti oppure proseguire la camminata verso Walton.*

Il sentiero inizia a scendere lentamente fino a Garthside e rimane sempre nella **Valle dell'Irthing**, dirigendosi verso Walton, ultima tappa della giornata.

## **Giorno 6 Da Lanercost/Walton a Carlisle, 23,5 km/18km**

Il percorso prosegue, immerso nelle meravigliose campagne inglesi.

Dopo aver attraversato il torrente **Cam beck**, si segue la linea del muro attraverso **Old Wall**, Blea head e Wall head farms, prima di fare una deviazione su un sentiero sterrato che discende a The Stanegate: l'antica strada romana che conduce a Crosby, sul **fiume Eden**.

Da qui prosegui fino a **Linstock**, dove puoi ammirare la torre medievale, **Peel Tower**, la cui campana suonava in caso di attacco, così da permettere ai locali di riunirsi all'interno delle mura della città.

Attraversa poi il fiume Eden fino alla bellissima **Carlisle**, città storica, con un castello commissionato da Re Enrico I, ampie mura e altri segni del passaggio romano, e una bellissima cattedrale - la più piccola delle cattedrali antiche dopo Oxford.

La città si è alternata tra Scozia ed Inghilterra, e questo si riflette in alcune parti della sua struttura urbana. Molti edifici, come il castello e il Municipio Vecchio, sono fatti di arenaria rossa fine.

Se sei amante della birra amerai la **Theakstone's Brewery, birreria che produce una delle birre più apprezzate della zona**.

## **Giorno 7 Da Carlisle a Bowness nel Solway e ritorno a Carlisle, 23 km**

Sono previste **due notti nella città di Carlisle**: puoi scegliere in che modo iniziare la tua escursione ad anello di oggi, che può essere intrapresa in due diversi modi.

*Puoi prendere un autobus mattutino per Bowness On Solway e tornare a piedi a Carlisle o camminare da Carlisle fino a Bowness On Solways e poi prendere autobus o taxi per tornare alla struttura.*

Partendo da Carlisle la passeggiata segue inizialmente il **lato meridionale del fiume Eden**.

Il sentiero segue l'Eden, più o meno parallelo con la linea del Muro e Vallum, attraverso **Grinsdale** e **Beaumont** dove si vira lontano dal fiume.

Attraversata Burgh by Sands, una breve deviazione vi porterà al punto della **palude** dove **Edoardo I morì nel 1307**. Nelle vicinanze di Dykesfield House, il sentiero si unisce ad un vecchio argine ferroviario per un paio di miglia prima di ricongiungersi alla linea del muro di Adriano, vicino a Glasson.

Da qui il percorso segue la strada secondaria per **Bowness On Solway**, arrivando così alla fine del percorso.

## **Giorno 8 Partenza da Carlisle**

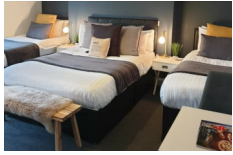
I nostri servizi terminano dopo la colazione.

Da qui, poco più di un'ora di treno vi conduce ad Edimburgo, città perfetta per aggiungere un paio di notti al vostro viaggio e per ripartire alla volta dell'Italia.

## Sistemazione

---

Pernottamenti in camera doppia in hotels \*\*/\*\*\*/\*\*\*\* ,B&B con prima colazione.



### The Metropolitan Guest House – Whitley Bay

Il Metropolitan è una Guest House 4 stelle in stile contemporaneo. Si trova a soli 3 minuti a piedi dalla spiaggia. Ogni camera è dotata di connessione Wi-Fi gratuita, bagno privato, bollitore elettrico e TV.



### Wormald House - Wylam

Wormald House è un B&B a Wylam che offre ai suoi ospiti un'accoglienza davvero cordiale. Se stai “camminando lungo il muro” puoi rimanere perfettamente in carreggiata senza dover accumulare chilometri extra.

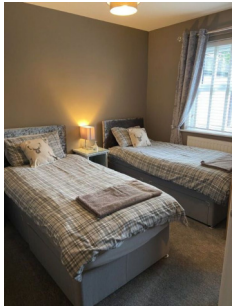
[www.wormaldhouse.co.uk](http://www.wormaldhouse.co.uk)



### The George Hotel - Cholleford

Tra tutti gli hotel Chollerford, The George si trova in una delle posizioni più belle sul grazioso fiume North Tyne, vicino al percorso pedonale per il Vallo di Adriano e a cinque minuti a piedi dal forte romano di Chester.

In totale il George Hotel dispone di 47 camere, offrendo una scelta tra camere singole standard o doppie e matrimoniali di livello standard, premier o superior. Ogni camera dispone dei comfort familiari, tra cui una postazione per la preparazione di tè e caffè, cassaforte, bagno privato e TV.



### Greenaces B&B - Walton

L'alloggio è composto da una dependance che offre il proprio soggiorno, una camera doppia e un piccolo bagno privato. Le porte del patio consentono l'accesso a un tavolo e sedie con vista sulle colline del Lake District.



### Twice Brewed Inn – One Brewed

Il B&B Twice Brewed si trova lungo il Vallo di Adriano tra Newcastle e Carlisle. Tutte le camere sono dotate di bagno privato, connessione Wi-Fi gratuita, TV a schermo piatto, bollitore per tè e caffè.

[www.twicebrewedinn.co.uk](http://www.twicebrewedinn.co.uk)

### Abbey Court GH - Carlisle

Abbey Court è una guest house a conduzione familiare che offre un'atmosfera speciale, calda e accogliente. Essendo uno dei bed and breakfast più famosi di Carlisle, le opzioni per la colazione sono ampie e offrono la standard inglese completa e opzioni vegetariane, vegane e per celiaci. Base perfetta per esplorare tutto ciò che la regione ha da offrire, dagli splendidi laghi e colline del Lake District al magnifico Vallo di Adriano e ai forti e ai priorati romani. Senza dimenticare la stessa Carlisle, la grande città di confine e sede del castello più assediato di tutte le isole britanniche, insieme al museo e alla cattedrale, tutti a meno di 1 miglio a piedi.

[www.abbeycourtguesthouse.co.uk](http://www.abbeycourtguesthouse.co.uk)

## Informazioni pratiche

---



### Come arrivare a Whitley Bay/Tynemouth

Puoi arrivare a Tynemouth/Whitley Bay in treno (dalla stazione di Newcastle), in autobus o in auto. Puoi usare la linea principale da uno qualsiasi degli aeroporti. La maggior parte dei camminatori si dirige all'aeroporto di Newcastle, quindi prende il trasporto pubblico per il centro città prima del treno locale per Tynemouth.

### Ritorno da Carlisle

Alla fine Carlisle ha una stazione ferroviaria principale da cui puoi facilmente raggiungere gli aeroporti di Newcastle, Glasgow, Edimburgo e Manchester o direttamente Birmingham e Londra.

## Incluso

---

### La quota comprende

- 7 pernottamenti in camera doppia in hotels \* \* \* ,B&B con prima colazione
- trasporto bagagli da albergo ad albergo
- Informazioni sul percorso, cartoguida con mappe (in inglese), tracce GPS e App
- credenziale del Vallo di Adriano
- assicurazione medico-bagaglio
- supporto telefonico 24h su 24

### La quota non comprende

- viaggio per raggiungere le località di arrivo e partenza
- i pranzi e le cene, salvo dove diversamente indicato.
- le visite e gli ingressi - le mance
- gli extra di carattere personale
- eventuali tasse di soggiorno
- tutto quanto non specificato sotto la voce “la quota comprende”

### Servizi aggiuntivi

Si possono richiedere oltre ai servizi compresi nella quota

- supplemento camera singola
- assicurazione annullamento

### IMPORTANTE:

Dal 2 Aprile 2025 è obbligatoria l'autorizzazione elettronica al viaggio (ETA) per entrare nel Regno Unito, anche per i cittadini della Unione Europea.

L'autorizzazione elettronica di viaggio per il Regno Unito (UK ETA) è un permesso di viaggio che viene rilasciato dal governo britannico per i cittadini di paesi che non necessitano di un visto per entrare nel Regno Unito. È necessario richiedere e ottenere questa autorizzazione prima del viaggio. La ETA ha una validità di 2 anni.

Emissione: Consultare il sito <https://uketa.com/it> per effettuare la richiesta online.