




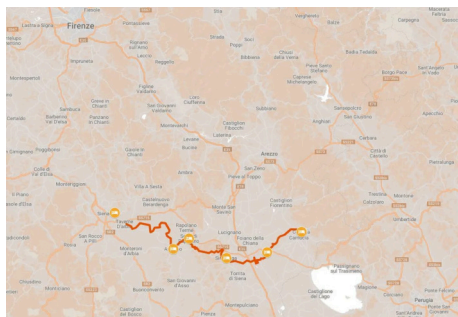
#### CAMINOS SUMMER

stile :	Autoguidato Viaggi a Piedi
difficoltà :	
durata :	7 giorni
periodo:	Apr Mag Giu Lug Ago Set Ott
codice:	ITSW530

## Via Lauretana Toscana, da Siena a Cortona - Italy

### Via Lauretana Toscana, da Siena a Cortona

7 giorni, PREZZO DA € 880



La Via Lauretana Toscana, così chiamata per l'antica Via di cui ricalca il passaggio, potrebbe forse essere battezzata anche "la Via della Toscana più iconica": perché la Toscana è bella tutta ma, ci sentiamo di dire, in questa zona ancora di più.

Sì, questi sono i **paesaggi che tutto il mondo sogna e ci invidia**: morbide **colline** dai colori caldi punteggiate di **casali** e file di **cipressi**, borghi sospesi tra sentieri color terracotta e l'azzurro del cielo, alberi di fico e vigneti.

Parti da **Siena**, le sue contrade e la Piazza del Campo per poi proseguire verso **Rapolano** e le sue **terme**, le cantine dove nasce il divino **Brunello**, il paesaggio lunare delle **Crete Senesi**, dense foreste di betulle e campi ordinatamente coltivati.

Infine **Cortona**, dove fu girato "Sotto il Sole della Toscana": ti aspetta in cima alla collina, casa di artisti e **Santi, Romani ed Etruschi**; il luogo perfetto per terminare la tua vacanza iconicamente toscana.

## Itinerario

### Giorno 1 Arrivo a Siena

Arrivo a Siena e check-in in hotel. Se arrivate presto, godetevi una visita alla città, famosa per la corsa biennale di cavalli "Palio", che si tiene nella più bella piazza a forma di conchiglia d'Europa: Piazza del Campo. Non perdetevi una visita al Duomo, un tesoro architettonico, e ai numerosi e imponenti palazzi medievali. La storia prende vita mentre vi aggirate per le stradine di questo gioiello d'Italia fantasticamente conservato.

## **Giorno 2 Da Vescona ad Asciano, 16 km**

La giornata di oggi inizia con un breve transfer. Si passa attraverso le famose "Biancane di Leonina" e il "Sito Transitorio". Il percorso verso Vescona si snoda tra calanchi e campi coltivati, dove non incontreremo molta ombra e il terreno è prevalentemente argilloso. Raggiungiamo il piccolo villaggio di Macigliani, arroccato su uno spettacolare balcone di fronte a Siena. Continuiamo il nostro viaggio attraverso le Crete Senesi fino a raggiungere l'Eroica. Seguendo questo percorso leggendario raggiungiamo Asciano, il cuore della Via Lauretana.

*Distanza:* 16 km

*Dislivello:* +750/-900 m

## **Giorno 3 Da Asciano a Serre di Rapolano, 14 km**

Si tratta di una facile passeggiata lungo il cuore delle Crete Senesi. Si può godere di una splendida vista sui paesaggi iconici delle colline toscane arricchiti da vecchie case in pietra e cipressi allineati. In caso di pioggia alcune parti possono essere fangose e scivolose a causa del terreno argilloso.

Il complesso termale di Rapolano è il luogo perfetto per trascorrere il pomeriggio al caldo della Toscana. Torna sulla strada per percorrere gli ultimi chilometri fino alla tua destinazione finale di oggi, le Serre di Rapolano.

*Distanza:* 14 km

*Dislivello:* +369/-275 m

## **Giorno 4 Da Serre di Rapolano a Sinalunga, 20 km**

Si tratta di una lunga passeggiata attraverso la campagna toscana in un paesaggio collinare composto da boschi, vigneti, oliveti e campi. Lungo il percorso si può godere di viste sorprendenti sulla Valdichiana (la valle del fiume Chiana). Lasciando Serre di Rapolano, abbiamo l'opportunità di affacciarci e ammirare il paesaggio modellato dalle cave di travertino. Lasciamo poi le Crete Senesi ed entriamo nei boschi di querce che ci separano da Sinalunga. Dopo aver ammirato da lontano San Gimignano, attraversiamo il borgo medievale di Scrofiano.

*Distanza:* 20 km

*Dislivello:* +700/-700 m

## **Giorno 5 Da Sinalunga a Farneta, 18 km**

Oggi camminerete lungo strade di campagna, attraverso i campi, e gli argini dei canali scavati in passato per drenare la valle per la bonifica delle terre. A metà percorso potrete fare una breve deviazione per visitare il centro di Bettolle. Alla fine della passeggiata si consiglia di visitare l'Abbazia di Farneta che si trova proprio di fronte all'hotel.

*Distanza:* 18 km

*Dislivello:* +240/-313 m

## **Giorno 6 Da Farneta a Cortona, 16 km**

Si tratta di una lunga ma dolce passeggiata tra le pianure e le colline della Valdichiana. Da qui in poi il sentiero coincide con la Via Romea Germanica, di cui troviamo le indicazioni. Proseguiamo su un sentiero pianeggiante e poco ombreggiato che si snoda tra piccole frazioni. Raggiunta l'antica pieve di San Michele, iniziamo a salire verso Cortona, meta finale del nostro viaggio.

E' possibile evitare la salita finale seguendo il percorso alternativo fino alla stazione di Camucia Cortona e prendere l'autobus per Cortona.

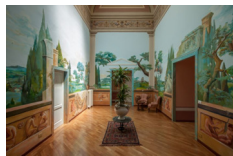
*Distanza:* 16 km

*Dislivello:* +360/-186 m

## **Giorno 7 Arrivederci Cortona!**

Ultimo giorno incluso. Il tour termina dopo la colazione.

Pernottamenti in camera doppia in hotels \*\*\*\* ,B&B e agriturismi con prima colazione



### Hotel Chiusarelli - Siena

L'Hotel Chiusarelli\*\*\* situato nel centro storico di Siena trova la sua naturale collocazione in una villa neoclassica costruita intorno al 1870. Ristrutturato nel 2013, l'Hotel offre camere ampie e pulite dotate di bagno con vasca o doccia, aria condizionata/riscaldamento, telefono, camere con Internet Wi-Fi e Tv con Sky Vision. Non è dotato di ascensore per raggiungere le camere. Colazione a buffet di qualità.

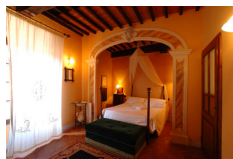
[www.chiusarelli.com](http://www.chiusarelli.com)



### Hotel la Pace - Asciano

Lasciati conquistare dall'atmosfera del hotel "La Pace": un ambiente accogliente, che mantiene lo stile "rustico" originale, in grado di armonizzarsi con i più moderni comfort e con una qualità del servizio attenta ai più piccoli particolari. Il giardino interno e la piscina sono il perfetto coronamento per una vacanza in totale relax, in grado di regalarti un'esperienza unica nel cuore delle Crete Senesi, tra arte, natura e storia.

[www.hotellapace.com](http://www.hotellapace.com)



### Palazzo Bizzarri - Serre di Rapolano

Il Palazzo Bizzarri è un'antica casa torre del 1200, le cui finestre si affacciano su un piccolo giardino segreto.

La struttura è stata recentemente restaurata conservando i vecchi pavimenti in cotto e gli antichi soffitti, è stato acquistato dai padroni di casa, una giovane coppia con due bambine, insieme a mobili, tappezzerie, terrecotte e biancheria che facevano parte degli arredi originali.

Il palazzo, che si sviluppa su tre livelli, è arredato con mobili di antiquariato "trovati" in casa o acquistati in zona. A disposizione degli ospiti l'intero "piano Nobile" che comprende: una camera matrimoniale con alcova affrescata, letto stile Impero e bagno privato con doccia; una suite composta da camera matrimoniale con letto a baldacchino, piccolo soggiorno con divano letto e ampio bagno con doccia e vasca; il grande soggiorno con camino, dove viene servita la colazione con torte e marmellate fatte in casa e prodotti biologici locali; lo studiolo-biblioteca; la loggia.

[www.palazzobizzarri.com](http://www.palazzobizzarri.com)



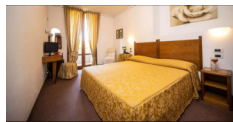
### B&B Maison Tuscany - Sinalunga

Maison Tuscany è uno storico edificio dagli interni essenziali ma raffinati, il progetto nasce dall'idea di voler aprire "le porte della propria casa" e sin dall'apertura risulta essere un indirizzo amato dagli Ospiti che cercano un'atmosfera intima di un'abitazione privata con tutti i comfort di un hotel.

Con l'intento di creare una storia che divenga l'emblema di stile del territorio, le camere arredate in modo individuale offrono quell'eleganza discreta che mira a conquistare i nostri Ospiti con vero garbo, attenzione personale e lusso inteso come classica accoglienza che si rifà alle migliori tradizioni dell'Hotellerie nella sua epoca più signorile.

Maison Tuscany B&B mette a disposizione 5 camere tra Standard, Superior e Deluxe

[www.maisontuscany.it](http://www.maisontuscany.it)



### Hotel Farneta - Farneta

L'ambiente perfetto per un tranquillo relax, circondati da cordialità e simpatia: ecco l'atmosfera che troverete all'Hotel Farneta!

Hotel Farneta a Cortona Camucia è costruito su un colle che domina gli splendidi paesaggi della Valdichiana: immerso nella natura, è il luogo ideale per passare tranquille giornate di relax o un comodo soggiorno durante conferenze o viaggi di lavoro. Dispone inoltre di un ampio parcheggio e di un proprio parco, nonché di un fresco portico con comode sedute e tavolini.

[www.hotelfarneta.com](http://www.hotelfarneta.com)



### Hotel San Michele - Cortona

Più che un hotel, questa è una grande casa accogliente. Situato nell'antico Palazzo Baldelli, è stato restaurato nel rispetto delle caratteristiche architettoniche originarie. La stampa specializzata e le guide turistiche considerano questo albergo un vero e proprio "Concentrato di storia di Cortona" e il Ministero dei Beni Culturali lo ha dichiarato "Monumento Nazionale".

[www.hotelsanmichele.net](http://www.hotelsanmichele.net)



All'arrivo, raggiungere la stazione di Siena.

Alla partenza, partire dalla stazione di Camucia-Cortona con un autobus dal centro di Cortona.



Tracce GPS disponibili su richiesta. Ti forniremo comunque accesso alla nostra APP personalizzata di autonavigazione, utilizzabile anche offline

## Incluso

---

### La quota comprende

- 7 pernottamenti in camera doppia in hotels \* \* \* ,B&B e agriturismi con prima colazione
- trasporto bagagli da albergo ad albergo (max 1 bagaglio a persona)
- Transfer (Siena-Biancane di Leonina)
- Descrizioni dettagliate del percorso in formato digitale, mappe, tracce GPS e App
- assicurazione medico-bagaglio
- supporto telefonico 24h su 24

### La quota non comprende

- viaggio per raggiungere le località di arrivo e partenza
- i pranzi e le cene, salvo dove diversamente indicato.
- le visite e gli ingressi - le mance
- gli extra di carattere personale
- eventuali tasse di soggiorno
- tutto quanto non specificato sotto la voce “la quota comprende”

### Servizi aggiuntivi

Si possono richiedere oltre ai servizi compresi nella quota

- supplemento camera singola
- assicurazione annullamento
- eventuali transfer per arrivare alla località di partenza o per ritornare dal punto di arrivo, che potranno essere quotati su richiesta
- documentazione di viaggio cartacea (descrizione del percorso e mappe), spedita al primo hotel